

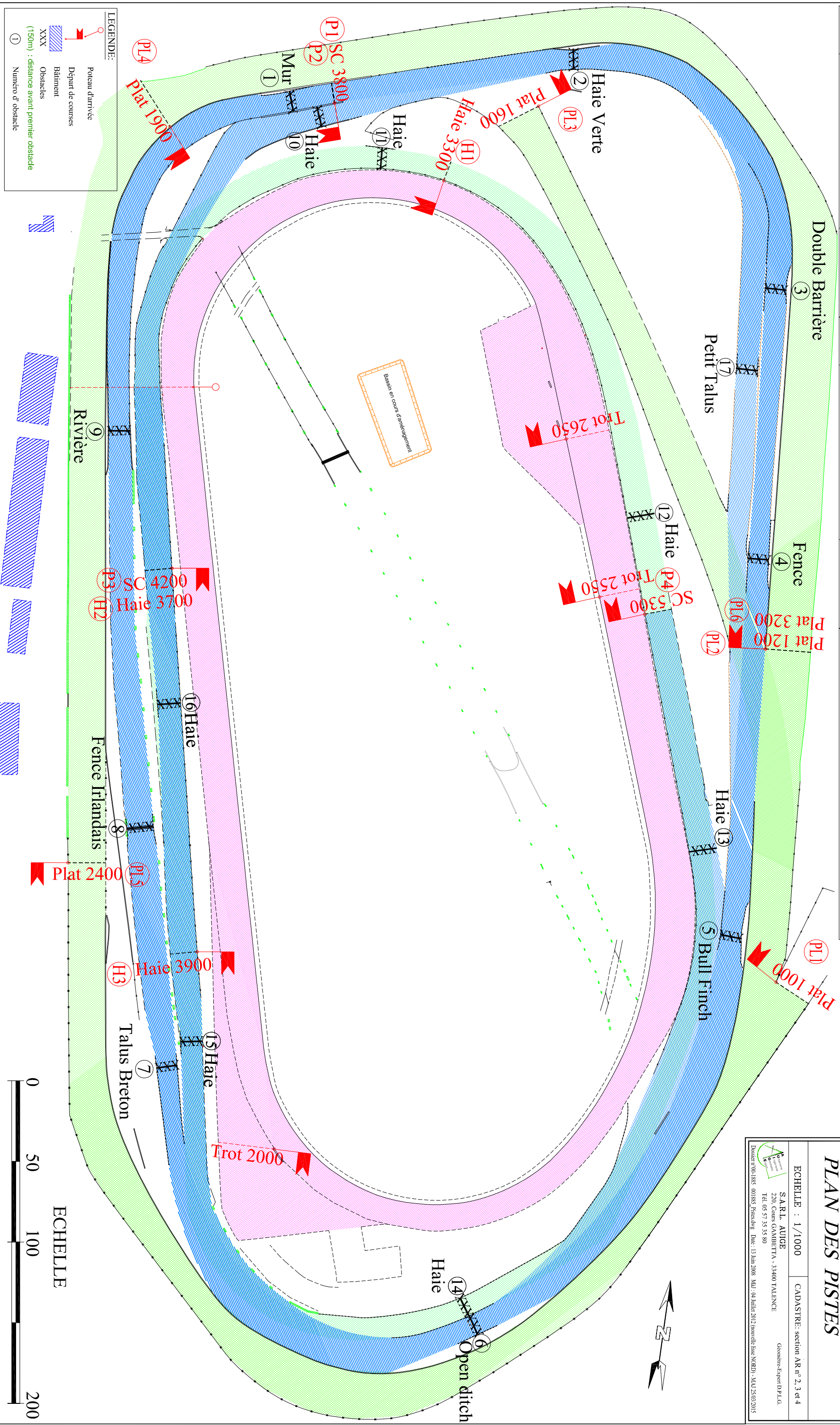
Distance	Parcours	Numero Parcours	Distance	Parcours	Numero Parcours	Distance	Parcours	Numero Parcours
3800 m	SC - 15 obstacles (150m) 2, 17, 5, 6, 7, 8, 9, 1, 2, 3, 4, 5, 6, 15, 16	N°P1	3700 m	Haies - 12 obstacles (340m) 11, 12, 13, 14, 15, 16, 11, 12, 13, 14, 15, 16	N°H2	1900 m	PLAT	N°PL4
3800 m	SC - 18 obstacles (150m) 2, 3, 4, 5, 6, 7, 8, 9, 1, 2, 3, 4, 5, 6, 15, 16	N°P2	3900 m	Haies - 13 obstacles (150m) 16, 11, 12, 13, 14, 15, 16, 11, 12, 13, 14, 15, 16	N°H3	2400 m	PLAT	N°PL5
4200 m	SC - 17 obstacles (350m) 10, 2, 3, 4, 5, 6, 7, 8, 9, 1, 2, 3, 4, 5, 6, 15, 16	N°P3	1000 m	PLAT	N°PL1	3200 m	PLAT	N°PL6
5300 m	SC - 22 obstacles (150m) 13, 6, 7, 8, 9, 1, 2, 3, 4, 5, 6, 7, 8, 9, 1, 2, 3, 4, 5, 6, 15, 16	N°P4	1200 m	PLAT	N°PL2			
3300 m	Haies - 11 obstacles (200m) 12, 13, 14, 15, 16, 11, 12, 13, 14, 15, 16	N°H1	1600 m	PLAT	N°PL3	Nombre total de parcours : 13		

Departement de la Gironde  
 Commune du BOUSCAT  
 HIPPODROME DU BOUSCAT  
**PLAN DES PISTES**

ECHELLE : 1/1000  
 S.A.R.L. AUIGE  
 220, Cours GAMBETTA - 33400 TALENCE  
 TEL. 05 57 35 35 80  
 Dossier n°0-185 00185 PisteAug. Date : 13 Juin 2008. MAJ : 04 Juillet 2012 (annule base NORD) - NAI 25/02/015

CADASTRE: section AR n° 2, 3 et 4

Gemmetre-Equip D.P.L.G.



**LEGENDE:**  
 Porteau d'arrivée  
 Départ de courses  
 Bâtiment  
 Obstacles  
 XXXX (150m) : distance avant premier obstacle  
 Numero d'obstacle

ECHELLE  
 0 50 100 200